

A photograph of a forest path with a semi-transparent dark overlay. The path is covered in brown pine needles and leads through tall, thin trees. The text 'FIUME VERDE' is centered in the overlay, with 'FIUME' in blue and 'VERDE' in green. Below it is the hashtag '#UNIREIQUARTIERI' in multi-colored letters.

FIUME VERDE

#UNIREIQUARTIERI

LA CITTA' DI SAN DONATO SI CARATTERIZZA PER I SUOI QUARTIERI, LE BELLEZZE AMBIENTALI, NATURALI, URBANISTICHE

#DECARBONIZZARE

RIDURRE

LE EMISSIONI DI CO2

I nostri quartieri non sono collegati e messi a sistema tra di loro. Senza automobile, a piedi o in bicicletta, risulta difficile muoversi con continuità e in sicurezza. Incentivando e favorendo la mobilità dolce facciamo del bene a noi stessi e riduciamo le emissioni di CO2 nell'atmosfera.

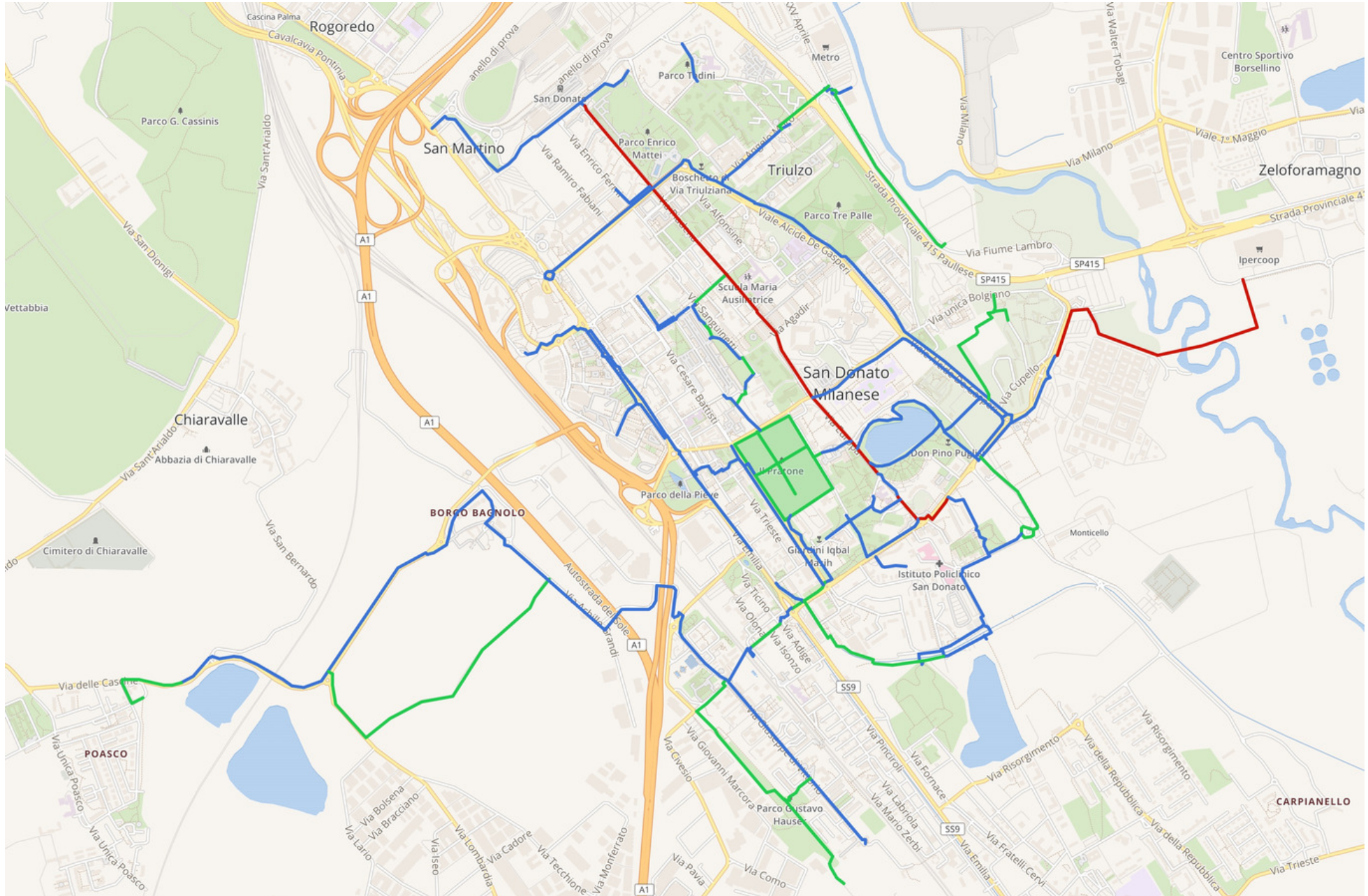


Il tracciato **BLU** è quello che già esiste

#COLLEGARE

Il tracciato **ROSSO** è quello che già è stato finanziato

Il tracciato **VERDE** sono i piccoli interventi non invasivi che uniscono i quartieri





Unisce i Quartieri da Energia alla
Città Metropolitana
per il ciclista per il pedone



per dare fluidità, per connettere, per fruire, per includere



IL FIUME VERDE



#PARCOGUSTAVOHAUSER #ABBAZIE #PARCODELLAPIEVE
#PARCOTREPALLE #LAGHETTOVIAEUROPA #M3-GSD
#PRATONE #SERGNANO-JANNOZZI #DEGASPERI
#PRATONE-MORANDI-PASCOLI-PARCONORD
#SAN DONATO/SAN GIULIANO #POASCO/SORIGHERIO
#SAN DONATO/PESCHIERA BORROMEO
#MARITANO/MONTICELLO



INCLUSIVO

CON PERCORSI NATURALI PENSATI SU TRACCIATI GIÀ
ESISTENTI IN PARTE, MA NON VALORIZZATI

Molti progetti realizzati o in fase di realizzazione sono già orientati in quest'ottica, manca tuttavia una visione olistica che implementi questa visione innovativa, che dia vita ad un percorso di collegamento continuo, fluido, socializzante, ove sia possibile fruire in modo salutare di tutto il nostro patrimonio verde.



BIKE
Point

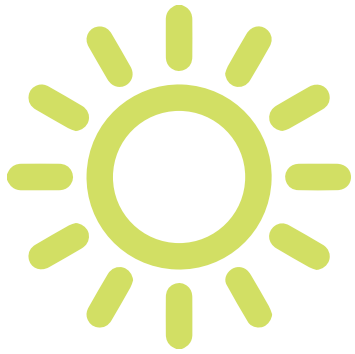
FIUME VERDE

#SmartCITYzen

FARE NETWORK

NON BASTA LA RETE PER FARE RETE; SERVONO VALORI ASSOLUTI, COME BELLEZZA, FLUIDITA', FRUIZIONE, INCLUSIONE. E PER REALIZZARE QUESTO IL CITTADINO DEVE ESSERE AL CENTRO DI TUTTO

Non bastano percorsi ciclopedonali, non basta unire i quartieri, collegare i comuni vicini, occorre favorire i consumi al km Zero. Il progetto Fiume Verde vuole quindi creare anche dei BikePoint, fare network con gli esercizi commerciali, concedere sconti ai cittadini che fanno shopping muovendosi senza auto, rendere le soste più smart.



Essere sempre al sicuro e protetti,



...muoversi da un quartiere all'altro ...socializzando

INFONOGRAFICA SMART: PISTE FOTOCATALITICHE

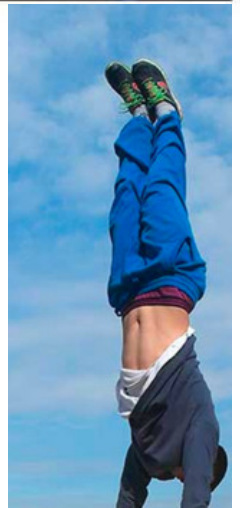
Particolare importanza per il potenziamento dell'utilizzo delle piste ciclabili sarà l'infografica sia orizzontale che verticale. In modo particolare per l'infografica orizzontale da effettuare sulle piste esistenti con fondo bituminoso o in materiale cementizio potranno essere utilizzate sostanze chimiche dette liminofori, che permetteranno di inserire segnaletica e di illuminare interamente la pista ciclabile anche per 10 ore. Le piste ciclabili potranno così essere illuminate ad energia solare attraverso l'assorbimento della luce durante il giorno e il rilascio durante le ore notturne. La segnaletica verticale, sarà invece realizzata nello stile del **Marketing Territoriale Visivo** l'idea vincente pensata per il precedente Bilancio Partecipativo da Bicipolitana Network



E' il guardare #sandonatomilanese da una nuova prospettiva



BIKE
Point



SMART LIGHTING

I sistemi di illuminazione pubblica intelligente rendono possibile la riduzione del flusso luminoso degli apparecchi illuminanti azionando sistemi di dimmeraggio, **accendendo, spegnendo e regolando l'illuminazione secondo le reali necessità**. Attraverso attuatori e sensori crepuscolari è infatti possibile **risparmiare energia elettrica** per l'illuminazione, **ottimizzando l'utilizzo ai momenti in cui è necessaria**. Inoltre, **sensori di presenza rilevano il passaggio delle persone**, aumentando il flusso luminoso creando un sistema di sicurezza indiretto.



SOLAR BRICKS

Materiali e tecniche costruttive innovative e sostenibili sono un argomento importante da valutare nella progettazione di uno spazio intelligente. Sensibilizzare le persone al concetto di sostenibilità ambientale, illuminando passivamente percorsi pedonali e ciclabili in aree pubbliche non corrisponde soltanto all'inserimento di fonti rinnovabili nel campo dell'Urban Design, ma un'ulteriore duplice finalità di risparmio energetico e di sicurezza passiva.

L'individuazione degli itinerari ciclo-pedonali con percorsi illuminati li rende infatti percepibili come vissuti, ma a costo zero



#SolarBricks rende un percorso percepibile come vissuto, ma a costo zero si illumina l'itinerario ciclopedonale

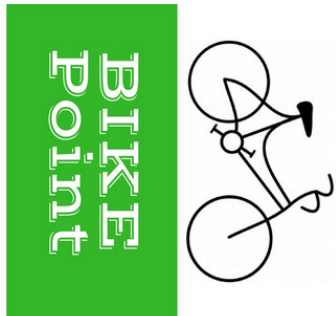
#SmartLighting regola l'illuminazione secondo le reali necessità **#RisparmioEnergetico**

#BikeToBusiness

Il progetto **Fiume Verde** unisce i quartieri. Guarda oltre i confini... Nella sua ricchezza e immensità, è un disegno futuristico per la città, pensato per il nostro benessere e per la nostra salute. **Collegare i quartieri è il punto di partenza.** Deve arricchirsi, lungo il percorso, di progetti condivisi e creare relazioni e socialità. Deve essere un'opportunità di business e allo stesso tempo **il percorso dove vive e si sviluppa una nuova cultura.** I **#BikePoint** saranno elementi importanti del progetto e avranno lo scopo di favorire l'uso della bicicletta, di creare iniziative ed eventi e favorire il consumo al **chilometro zero**. Saranno il mezzo per creare sempre più relazioni tra gli esercizi commerciali e il cittadino.



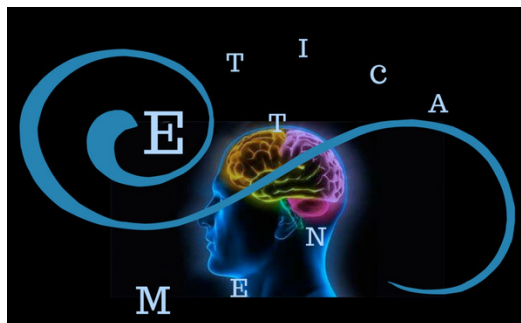
BIKE
Point



#RiverToMarketing



#ThinkingTogether



Con l'aiuto di **PLANET** abbiamo capito che con progetti inclusivi e complementari potevamo realizzare qualcosa di magico per la città di **#sandonatomilanese** ... e allora abbiamo **#UNITOLEIDEE**



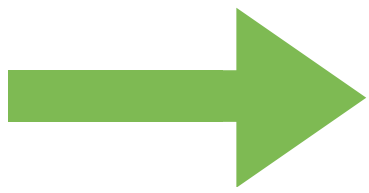


Fiume Verde

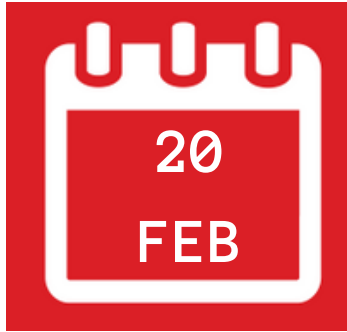
- #UnireIQuartieri
- #Decarbonizzare
- #Collegare
- #Network
- #SmartCITYzen
- #MarketingTerritoriale
- #SolarBricks
- #SmartLighting
- #RisparmioEnergetico
- #BikeToBusiness
- #RiverToMarketing
- #ThinkingTogether

#HASHTAG





I Prossimi Passi



20 Febbraio 2017 - Ore 21:00
Sala Polifunzionale di Poasco



02 Marzo 2017 - Ore 21:00
Cinema Teatro Troisi



19 Marzo 2017 - intera giornata
SI VOTANO I PROGETTI **FIUME VERDE & PIU**



<https://www.facebook.com/ilfiumeverde/>



<https://www.facebook.com/percorsoinclusivourbano/>





13 Febbraio 1996

#SiamoCiòCheScegliamo

13 Febbraio 2017